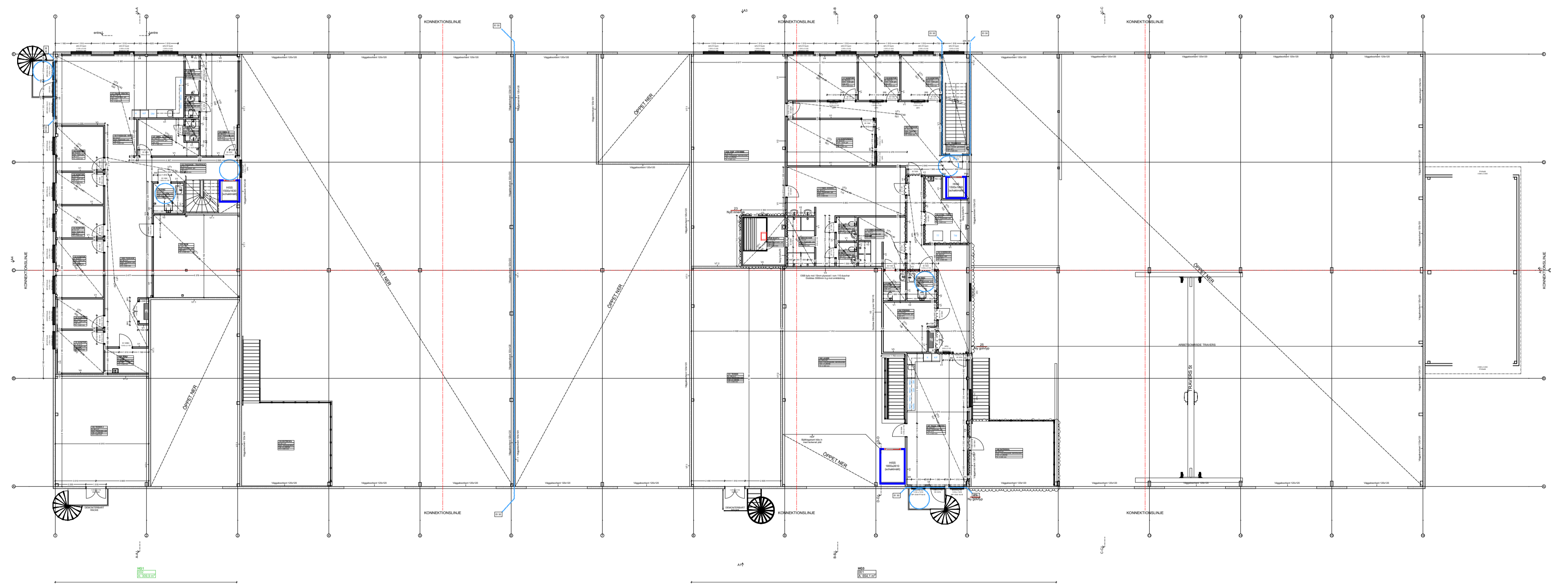
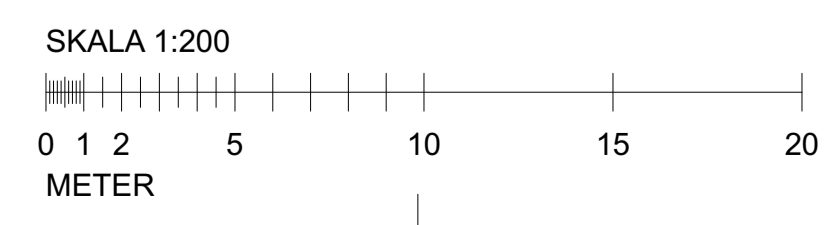


ENTRÉPLAN ÖVERSIKT
1:200

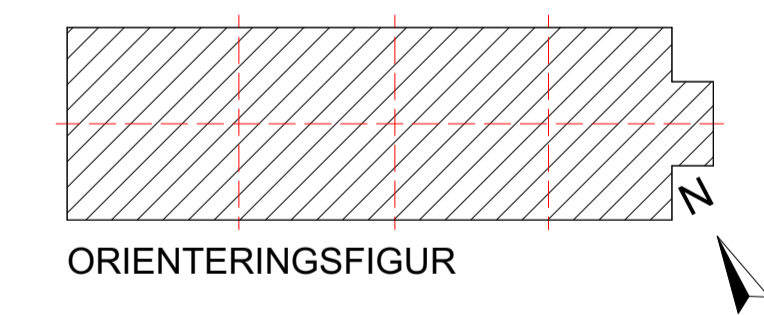


PLAN 1 ÖVERSIKT
1:200



FÖRKLARINGAR

- 1 LUFT
 - 2 SVAVEL
 - 3 HÅ SVAVEL
 - 4 HÅ SVAVEL
 - 5 KÄLLVATTEN
 - 6 VÄRMEVATTEN
 - 7 HÅ LITFÄS
- 320
- 321
- 322
- 323
- 324
- 325
- 326
- 327
- 328
- 329
- 330



| | | | |
|---|-------------------|------------|-------------|
| P | PM 5 | 2026-06-17 | JE |
| BET | ÄNDRING AVSER | DATUM | Sign. |
| BYGGHANDLING | | | |
| SKP 1:65 - Verkstad | | | |
| | | | |
| A | CAP MANAGEMENT AB | RITAD AV | HANDLÄGGARE |
| UPPDRAG NR | 202108 | JE | J ELIASSON |
| DATUM | 2026-06-17 | ANSVARIG | JE |
| NYPRODUKTION VERKSTADSHALL NORRA FÖRMANSVÄGEN 20, SUNDSVALL ÖVERSIKTSPLANER | | | |
| SKALA A1 | NUMMER | BET | |
| 1:100, 1:200 | A-40-1-1 | P | |